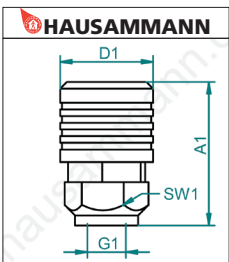




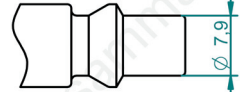
# Standard Luftkupplungen



## HAUSAMMANN Kupplung seit 1958, MADE IN SWITZERLAND

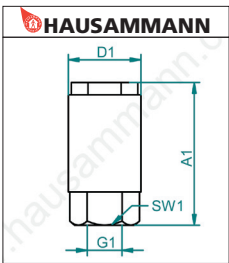
Diese Kupplung hat Geschichte geschrieben und das CH Profil mitgeprägt.

Lieferbar in 4 verschiedenen Ausführungen.



1:1

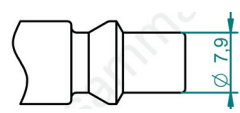
Artikel	G1	Material	A1	D1	SW1	VP1	VE	VP2
40.550	G 1/4	Stahl galvanisiert	45 mm	28 mm	SW22	10.10	10	8.80
40.553	G 1/4	Neutral	45 mm	28 mm	SW22	10.10	10	8.80
40.585	G 1/4	Chromiert	45 mm	28 mm	SW22	14.50	10	12.50
40.559	G 1/4	Edelstahl	45 mm	28 mm	SW22	71.10	10	61.60



## PASSAIR Kupplung mit dem grossen Durchlass

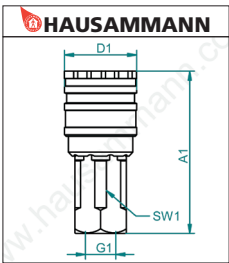
Gutes Preis/Leistungsverhältnis.

Bei Verwendung ohne Sicherheits-Stecknippel sind die SUVA-Montagevorschriften zu beachten.



1:1

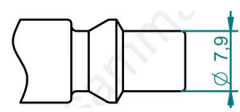
Artikel	G1	Material	A1	D1	SW1	VP1	VE	VP2
40.582	G 1/4	Stahl galvanisiert	45 mm	28 mm	SW20	7.80	10	7.40



## SCHWEDEN Kupplung

Dank langer Bauart gute Führung des Nippels, langlebig.

Bei Verwendung ohne Sicherheits-Stecknippel sind die SUVA-Montagevorschriften zu beachten.



1:1

Artikel	G1	Material	A1	D1	SW1	VP1	VE	VP2
37.510	G 1/4	Stahl galvanisiert	50 mm	24 mm	SW22	21.50	10	20.60